

## 桃園市立平興國民中學 函

地址：32448桃園市平鎮區環南路300號  
承辦人：特教組長 宋紀芬  
電話：03-4918239-640  
電子信箱：jf6923@ms.tyc.edu.tw

受文者：桃園市平鎮區南勢國民小學

發文日期：中華民國115年1月5日  
發文字號：興國輔字第1150000001號  
速別：普通件  
密等及解密條件或保密期限：  
附件：詳如說明五 (376439644X\_1150000001\_ATTACH1.jpg、  
376439644X\_1150000001\_ATTACH2.pdf)

主旨：有關本校辦理桃園市115年度寒假學生多元資優潛能營  
「森之鍊金術:解碼生態系的綠色藍圖」活動資訊，請惠  
予轉知貴校五、六年級學生踴躍報名參加，請查照。

說明：

- 一、依據桃園市政府教育局 114 年 11 月 25 日 桃教特字  
第 1140115659 號函辦理。
- 二、本校為培育資賦優異學生之科學探究能力與環境素養，規  
劃旨揭資優營隊活動，內容結合生態科學、STEAM 跨域學  
習與實作體驗。
- 三、活動相關事項摘述如下：
  - (一)參加對象：國小五、六年級學生(六年級優先錄取)。
  - (二)活動時間：
    - 1、第一梯次：115年2月5日(四)9：00~16：00
    - 2、第二梯次：115年2月9日(一)9：00~16：00
  - (三)活動地點：本校三樓雲端智慧教室、實驗室。
  - (四)活動費用：免費(午餐自理或本校代訂)。



(五)錄取名額：每梯次正取20名，備取若干名，額滿為止。

(六)報名方式：即日起至115年1月21日(三)17:00前填寫線上報名表<https://forms.gle/9pxU4vCms8BrGrWm8>；或紙本報名表寄回或送至本校警衛室。

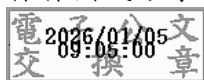
(七)錄取公告：115年1月22日(四)16:00前公告於本校網站首頁。

四、倘若有任何問題請洽輔導室特教組分機640。

五、隨文檢附活動海報、報名表各1份。

正本：桃園市平鎮區文化國民小學、桃園市平鎮區平興國民小學、桃園市平鎮區宋屋國民小學、桃園市平鎮區復旦國民小學、桃園市平鎮區義興國民小學、桃園市平鎮區新勢國民小學、桃園市平鎮區山豐國民小學、桃園市中壢區新明國民小學、桃園市中壢區中平國民小學、桃園市平鎮區南勢國民小學、桃園市平鎮區新榮國民小學、桃園市中壢區信義國民小學、桃園市中壢區興國國民小學、桃園市中壢區林森國民小學

副本：



裝

訂

線

